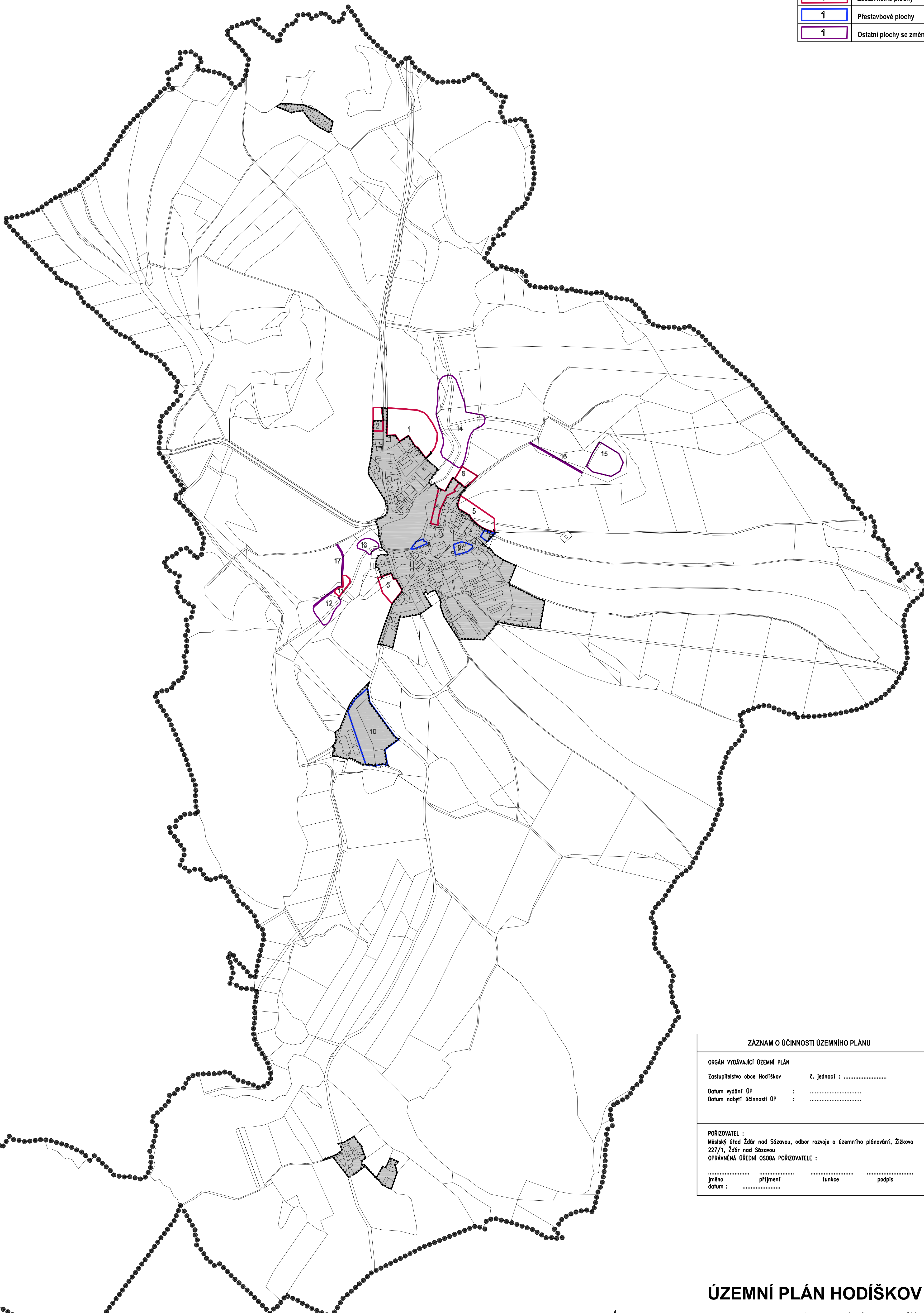


●●●●●●●●	Hranice řešeného území
▤	Zastavěné území (30.5.2007)
1	Zastavitelné plochy
1	Přestavbové plochy
1	Ostatní plochy se změnou v území



ZÁZNAM O ÚČINNOSTI ÚZEMNÍHO PLÁNU	
ORGÁN VYDÁVAJÍCÍ ÚZEMNÍ PLÁN	
Zastupitelstvo obce Hodíškov	č. jednací :
Datum vydání ÚP :
Datum nabytí účinnosti ÚP :
POŘIZOVATEL :	
Městský úřad Žďár nad Sázavou, odbor rozvoje a územního plánování, Žitkova 227/1, Žďár nad Sázavou	
OPRÁVNĚNÁ ŘEDNÍ OSOBA POŘIZOVATELE :	
jméno :
příjmení :
datum :
.....
.....
.....
.....

ÚZEMNÍ PLÁN HODÍŠKOV - NÁVRH

ZPRACOVATEL : ING. MARIE PSOTOVÁ, STUDIO P, NÁDRAŽNÍ 52, 59101 ŽDĀR NAD SĀZ. IČ: 13648594
 ZPRACOVATELSKÝ KOLEKTIV : ING. ARCH. JAN PSOTA, ING. MARIE PSOTOVÁ, PAVEL ONDRÁČEK,
 ING. JIŘÍ HAVEL, VLADAN LATZKA, PETR PIECHULA DIS
 POŘIZOVATEL : MĀÚ ŽDĀR NAD SĀZAVOU, ODBOR ROZVOJE A ÚZEMNÍHO PLĀNOVÁNÍ
 ZAKÁZKOVĚ ČÍSLO : 4/III/07 MĚŘITKO : 1 : 5000 DATUM : ČERVEN 2007

VÝKRES ZÁKLADNÍHO ČLENĚNÍ ÚZEMÍ

VÝKRES ČÍSLO : 1

Tato projektová dokumentace nesmí být rozmnožována, distribuována či využívána bez písemného souhlasu zpracovatele.

